

# Gestatten, wir sind die Neuen in Zülpich.

Wir sind sieben moderne Windenergieanlagen vom Typ Enercon E-115, die nordöstlich von Rövénich entstanden sind. Zusammen produzieren wir rund 43 Millionen Kilowattstunden Grünstrom und können damit rechnerisch rund 15.000 Haushalte versorgen. Gleichzeitig sparen wir jedes Jahr ca. 31.000 Tonnen CO<sub>2</sub> ein.

Unser Ziel ist es, in Zülpich und der Region eine unabhängige und nachhaltige Stromversorgung sicherzustellen, denn dauerhaft wird die Versorgung von Haushalten und Industrie nur mithilfe der Erneuerbaren Energien bezahlbar bleiben. Immer, wenn der Wind weht, erhöht dies das Angebot und senkt die Preise an der Strombörse. Jede Kilowattstunde zählt!

Damit möglichst viele etwas davon haben, dass wir hier sauberen Strom machen dürfen, wird eine eigene Stiftung gemeinnützige Vereine, Projekte und Initiativen vor Ort unterstützen. Vor allem aber können Sie als Bürgerinnen und Bürger in den Windpark Zülpich investieren und von einem festen Jahreszins profitieren!

Alle Infos dazu sowie den Weg zur Teilnahme finden Sie unter [www.windpark-zuelpich.de](http://www.windpark-zuelpich.de).

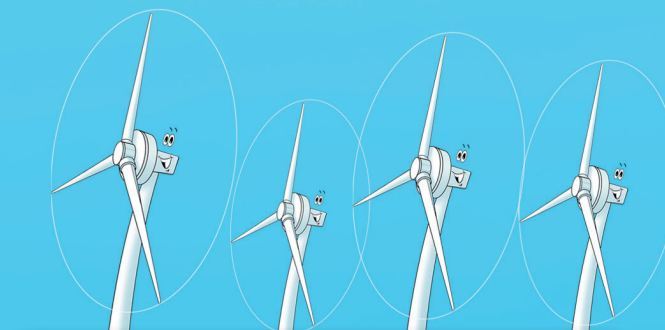
## SL NaturEnergie: Energiewender aus Überzeugung

Seit über 25 Jahren projiziert, baut und betreibt SL NaturEnergie Windenergieanlagen in NRW.

Ziel ist es, das bevölkerungsreichste Bundesland zum Vorzeigestandort für die Produktion von sauberem Strom zu machen und ein verantwortungsbewusstes System der Energieversorgung zu etablieren – zum Schutz unseres Klimas und nachfolgender Generationen. Dabei legen wir großen Wert auf die kommunale Einbindung und Beteiligung der Bürgerinnen und Bürger.

Zur SL NaturEnergie Unternehmensgruppe gehören rund 180 Windenergieanlagen mit über 500 Megawatt Leistung. Gemeinsam mit Ihnen setzen wir die Energiewende auch in Zülpich um. Erfolgreich und nachhaltig.

## Bürgerbeteiligung am Windpark Zülpich!

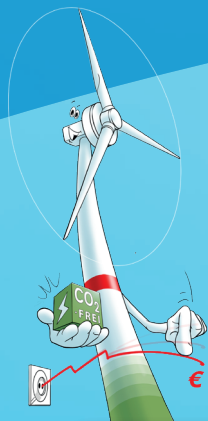


 **SL NATURENERGIE**  
UNTERNEHMENSGRUPPE  
**SL NaturEnergie Unternehmensgruppe**  
Voßbrinkstraße 67 | 45966 Gladbeck  
t.: 02043 2065 255  
e.: [info@sl-naturenergie.com](mailto:info@sl-naturenergie.com)

Jetzt mitmachen und  
Energiewende unterstützen!



# Unsere Mission: Klima schützen, Strompreis senken!



## In nur drei Schritten zur Beteiligung:

1. Unter [www.sl-buergerbeteiligung.de](http://www.sl-buergerbeteiligung.de) registrieren
2. Gewünschte Anlagesumme wählen und **Vertrag online bestätigen**
3. Investitionsbetrag überweisen

## Warnhinweis gemäß § 12 Abs. 2 VermAnlG:

Der Erwerb dieser Vermögensanlage ist mit erheblichen Risiken verbunden und kann zum vollständigen Verlust des eingesetzten Vermögens führen.

## Risikohinweis:

Bei der Anlagemöglichkeit handelt es sich um ein Nachrangdarlehen mit qualifiziertem Rangrücktritt. Ein Nachrangdarlehen unterscheidet sich von einem herkömmlichen Darlehen grundlegend dadurch, dass sämtliche Ansprüche des Anlegers einem qualifizierten Rangrücktritt unterliegen. Dies bewirkt eine Wesensänderung der Geldhingabe vom bankgeschäftstypischen Darlehen mit unbedingter Rückzahlungsverpflichtung hin zur unternehmerischen Beteiligung mit einer eigenkapitalähnlichen Haftungsfunktion. Alle Ansprüche aus dem Nachrangdarlehensvertrag, insbesondere Ansprüche auf Rückzahlung sowie auf Verzinsung, können also auch außerhalb eines Insolvenzverfahrens möglicherweise dauerhaft nicht durchgesetzt werden. Das Totalausfallrisiko ist auf Grund des qualifizierten Rangrücktritts und der vorinsolvenzlichen Durchsetzungssperre wesentlich erhöht und besteht insbesondere nicht nur im Fall der Insolvenz, sondern bereits vor Eintritt der Insolvenz.

## Hinweis zum öffentlichen Angebot:

Das Nachrangdarlehen wird ausschließlich über die Internet-Dienstleistungsplattform [www.sl-buergerbeteiligung.de](http://www.sl-buergerbeteiligung.de) gemäß § 2a VermAnlG öffentlich angeboten.

## Disclaimer:

Der vorliegende Flyer stellt keinen Verkaufsprospekt und auch kein Vermögensanlagen-Informationsblatt (VIB) dar. Die Anleger sind verpflichtet, vor der Gewährung der Nachrangdarlehen die Vertriebsunterlagen, insbesondere das VIB, welches über die Online-Plattform zur Verfügung gestellt wird, sorgfältig zu lesen, insbesondere die dortigen Risikohinweise. Für das vorliegende Nachrangdarlehen wurde kein Verkaufsprospekt erstellt.

»» Jetzt mitmachen!

## Gemeinsam für unser Klima einsetzen und die Energiewende unterstützen.

Die Investition wird angeboten durch die SL Windpark Zülpich GmbH & Co. KG, einem Unternehmen der SL NaturEnergie Gruppe, das die sieben Anlagen betreibt. Um den lokalen Bezug der Anlegenden sicherzustellen, gilt das Angebot in den ersten beiden Wochen nach Start ausschließlich für Einwohnerinnen und Einwohner mit Erst- oder Zweitwohnsitz in Zülpich.

Weitere Informationen erhalten Sie unter [www.windpark-zuelpich.de](http://www.windpark-zuelpich.de).

Der Anleger erhält vorbehaltlich des vereinbarten qualifizierten Rangrücktritts eine Verzinsung in Höhe von 5,5 % p.a. bis einschließlich 30.06.2036 auf den Nachrangdarlehensbetrag. Ab dem 01.07.2036 erhält der Anleger vorbehaltlich des vereinbarten qualifizierten Rangrücktritts eine Verzinsung in Höhe von 6,0 % p.a. auf den Nachrangdarlehensbetrag. Der Zeitpunkt, zu dem die Einzahlung auf dem Konto gutgeschrieben ist, gilt als Wertstellungszeitpunkt.

Die Verzinsung beginnt am folgenden Tag und erfolgt taggenau nach der Methode act/act. Die Zinsen sind grundsätzlich jeweils zum 30.06. eines jeden Kalenderjahres, erstmals jedoch zum 30.06.2027 und letztmalig zum 30.06.2046, fällig. Die Zinszahlung für das Jahr 2026 ist somit abweichend von diesem Grundsatz zum 30.06.2027 fällig. Die Mindestlaufzeit beträgt ca. 10, max. ca. 20 Jahre. Investition ab 500 € bis max. 25.000 €. Nach Beendigung des Nachrangdarlehensvertrags, mithin bei regulärer Laufzeit zum 30.06.2046, hat der Anleger vorbehaltlich des qualifizierten Rangrücktritts einen Anspruch auf Rückzahlung des gewährten Nachrangdarlehens.

Weitere Informationen finden Sie im Vermögensanlagen-Informationsblatt (VIB) auf der Projektseite [www.windpark-zuelpich.de](http://www.windpark-zuelpich.de).



## Windpark Zülpich

<b>Anlagentyp:</b>	7x Enercon E-115
<b>Jahresproduktion:</b>	rund 43 Millionen Kilowattstunden
<b>Versorgte Haushalte:</b>	jährlich rund 15.000 (rechnerisch)
<b>CO<sub>2</sub>-Einsparung:</b>	31.000 Tonnen pro Jahr
<b>Bauausführung:</b>	SL NaturEnergie Unternehmensgruppe
<b>Inbetriebnahme:</b>	Ende 2025 erfolgt



Jetzt hier informieren: [www.windpark-zuelpich.de](http://www.windpark-zuelpich.de)